

***HIWIN®***

**ACTIONNEURS ÉLECTRIQUES**  
PUISSANTS PRÉCIS ÉLECTRIQUES

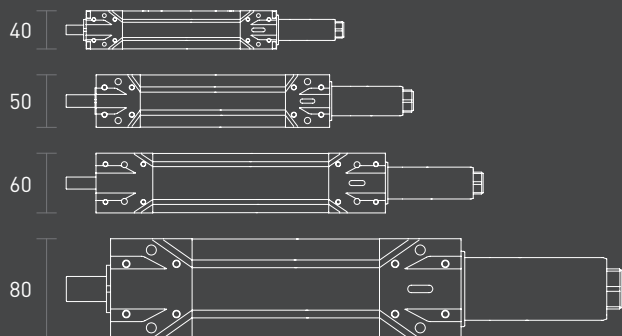
**NEW**  
GENERATION



## DÉVELOPPÉ ET PRODUIT À OFFENBURG

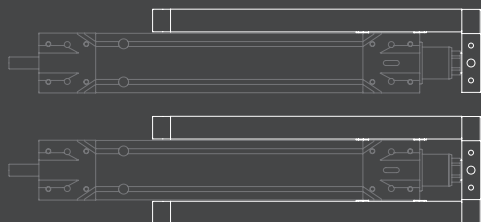
Flexibilité maximale, puissance, électricité – la solution économique et économe en énergie pour remplacer les entraînements pneumatiques et hydrauliques. Nos actionneurs électriques se distinguent avant tout par leur vis à billes haute performance spécialement développée et leur guidage de chariot pouvant être monté ultérieurement. Nécessitant peu d'entretien et offrant un facteur de marche de 100%, ce vérin est particulièrement adapté aux tâches de positionnement précises dans les applications industrielles.

### Tailles disponibles (mm\*) :



\* avec une course librement sélectionnable par pas de millimètre (jusqu'à 1,5 m de longueur max.)

### Guidages de chariot disponibles :



Il est possible de monter jusqu'à deux guidages de chariot. La disposition est libre, en fonction des forces exercées.

### Accessoires :

Une gamme d'accessoires est disponible pour adapter les actionneurs électriques aux exigences spécifiques de votre application. Il est également possible de les combiner pour former un système (système de vérins ou système d'axes linéaires). N'hésitez pas à nous contacter !

## CE QUI REND NOTRE ACTIONNEUR ÉLECTRIQUE UNIQUE

### Vis à billes haute performance



### Vis à billes hautement résistante et à faible usure

Le matériau tourbillonné ainsi que d'autres adaptations permettent une absorption élevée des forces, une grande précision, des mouvements rapides et un fonctionnement optimal.

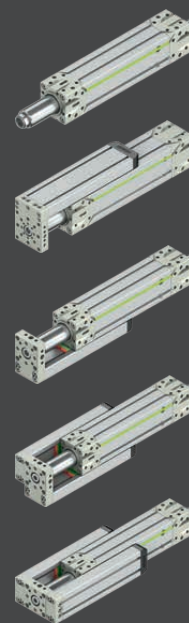
### Flexibilité grâce à la modularité

#### Guidage du chariot en option

Le guidage à glissière en option peut être monté facilement sur le vérin de base ou ajouté ultérieurement. Il augmente la stabilité du système et soulage l'entraînement.

#### Nombreuses possibilités de vissage, de centrage et de combinaison

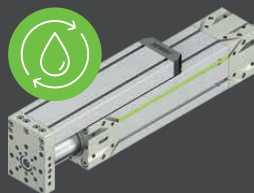
Le profilé en aluminium léger et robuste garantit une fixation et un raccordement simples et flexibles grâce aux blocs d'extrémité/d'entraînement polyvalents et aux rainures intégrées dans le profilé. Le raccordement du moteur peut s'effectuer en ligne ou en parallèle.



### Lubrification à vie

#### Conçu pour un fonctionnement sans entretien

Les actionneurs électriques sont livrés lubrifiés à vie, ce qui évite tout regraissage régulier. Cela minimise les coûts d'entretien et augmente la sécurité de fonctionnement.



# LE MULTITALENT ADAPTÉ À L'INDUSTRIE

Sa conception compacte et ses dimensions peu encombrantes permettent une utilisation même dans des conditions exigeantes. Spécialement conçu pour les tâches de positionnement précises dans les applications industrielles, notre actionneur électrique compact est principalement utilisé dans les domaines suivants :



**Montage**



**Manutention**



**Emballage**



**Transport**

## L'ESSENTIEL EN UN COUP D'ŒIL :



**Dimensions**

EA040 : 40 × 40 mm

EA050 : 50 × 50 mm

EA060 : 60 × 60 mm

EA080 : 80 × 80 mm



**Course max.**

800 mm

1.000 mm

1.200 mm

1.500 mm



**Force d'avance max.**

2.800 N

3.500 N

3.900 N

11.800 N



**Vitesse max.**

1,3 m/s

1,5 m/s

1,5 m/s

1,6 m/s



hiwin.fr